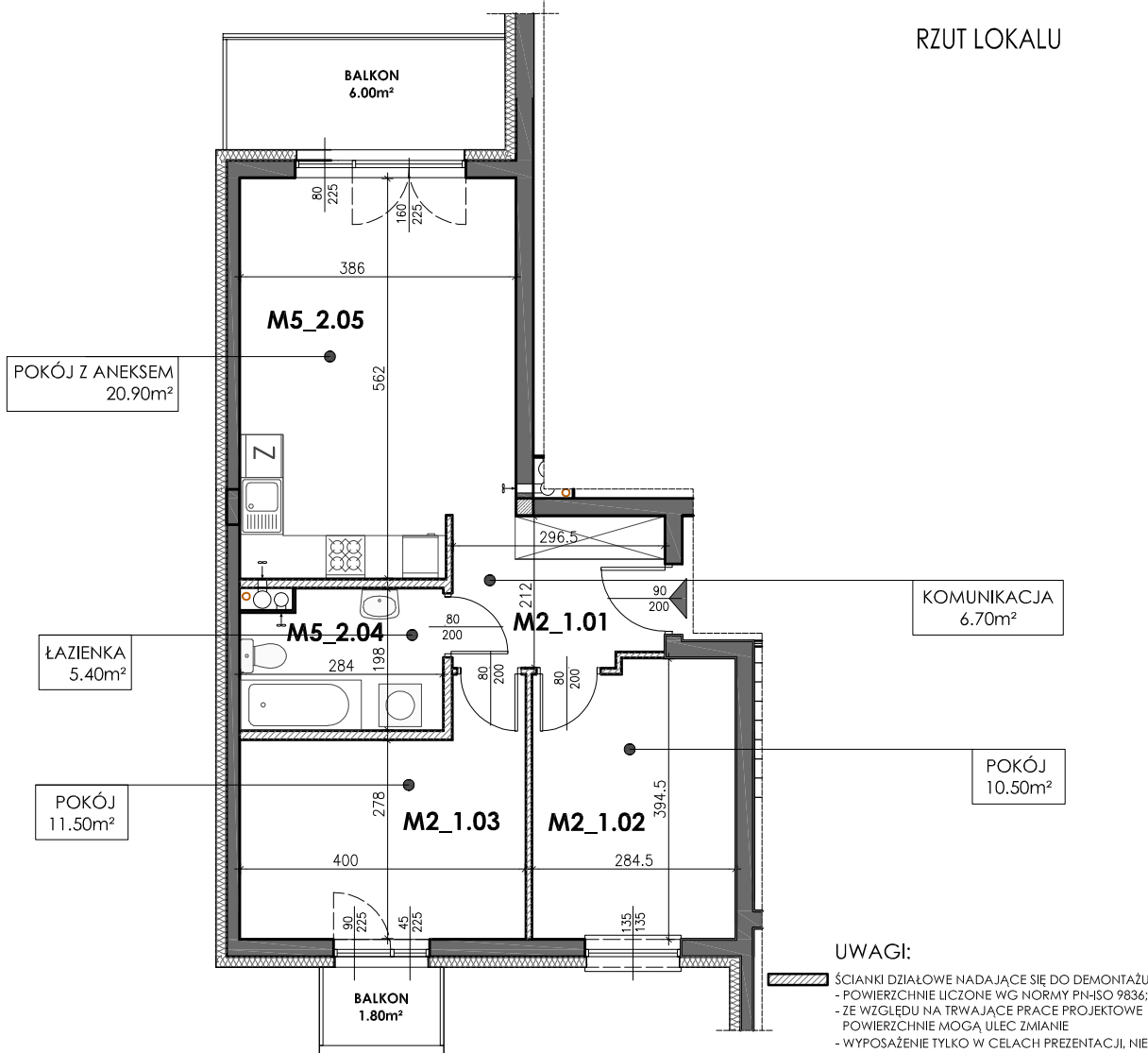


# OSIEDLE KSIĘZYCOWE

## SIECHNICE, UL. PRAWOCIŃSKA 9A

### /I PIĘTRO/ MIESZKANIE M5- 55m<sup>2</sup>

RZUT LOKALU



UWAGI:

- ŚCIANKI DZIAŁOWE NADAJĄCE SIĘ DO DEMONTAŻU
- POWIERZCHNIE LICZONE WG NORMY PN-ISO 9836;
- ZE WZGLĘDU NA TRWAJĄCE PRACE PROJEKTOWE POWIERZCHNIE MOGĄ ULEĆ ZMIANIE
- WYPOSAŻENIE TYLKO W CELACH PREZENTACJI, NIE STANOWI ZOBOWIĄZANIA UMOWNEGO

PROJEKT ZAGOSPODAROWANIA TERENU

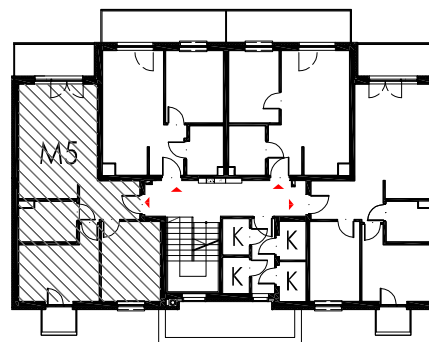


LEGENDA:

- budynki wielorodzinne
- miejsca parkingowe
- strefa ruchu samochodowego i pieszego
- zieleń
- WT wiatra rowerowa
- plac zabaw
- SM miejsce na odpady
- W1, W2 wjazdy na osiedle

budynek na pzt

RZUT KONDYGNACJI



*Niniejsze opracowanie stanowi dzieło autorskie i jest własnością firmy DPI MALACHIT, podlega ochronie zgodnie z ustawą z dnia 04.02.1994 o prawie autorskim i prawach pokrewnych*

**MALACHIT**

ul. Stanisława Piłata 18, WROCŁAW  
tel. (071) 326-74-90  
tel. kom. 509-30-70-64