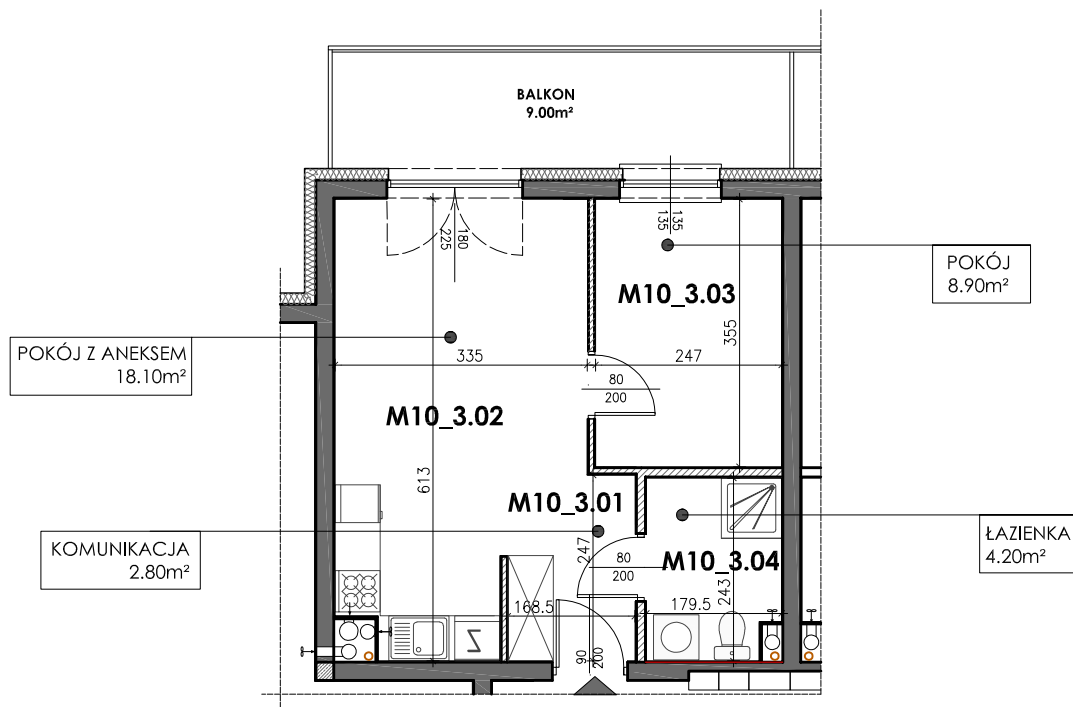


OSIEDLE KSIĘŻYCOWE

SIECHNICE, UL. PRAWOCIŃSKA 9A
/II PIĘTRO/ MIESZKANIE M10- 34m²

RZUT LOKALU



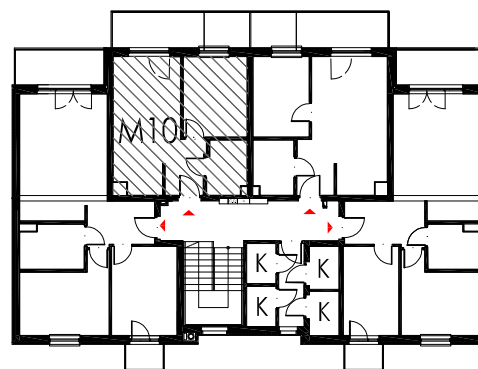
UWAGI:

- ŚCIANKI DZIAŁOWE NADAJĄCE SIĘ DO DEMONTAŻU
- POWIERZCHNIE LICZONE WG NORMY PN-ISO 9836;
- ZE WZGLĘDU NA TRWAJĄCE PRACE PROJEKTOWE POWIERZCHNIE MOGĄ ULEĆ ZMIANIE
- WYPOSAŻENIE TYLKO W CELACH PREZENTACJI, NIE STANOWI ZOBOWIĄZANIA UMOWNEGO

PROJEKT ZAGOSPODAROWANIA TERENU



RZUT KONDYGNACJI



Niniejsze opracowanie stanowi dzieło autorskie i jest własnością firmy DPI MALACHIT, podlega ochronie zgodnie z ustawą z dnia 04.02.1994 o prawie autorskim i prawach pokrewnych

MALACHIT

ul. Stanisława Piłata 18, WROCŁAW
tel. (071) 326-74-90
tel. kom. 509-30-70-64